



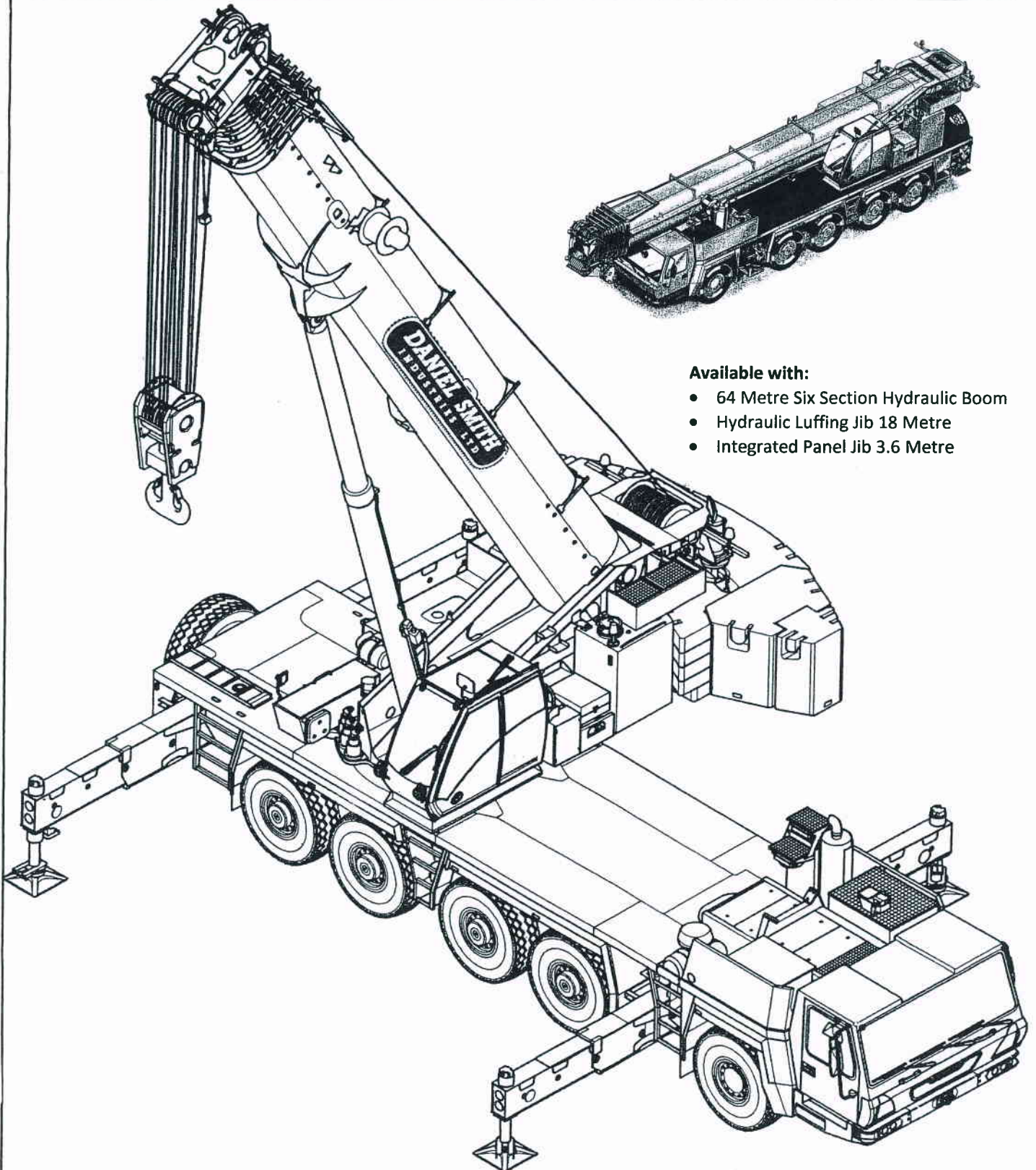
Daniel Smith Industries
315 Flaxton Road, Rangiora, 7400
Canterbury, New Zealand.
Phone: 0064 (0) 3 313 9902
Fax: 0064 (0) 3 313 9904
Mobile 0064 (0) 21 33 66 23
Email: daniel@danielsmith.co.nz

GROVE

GMK5170 170 ton / 5 axle **All Terrain Crane**

Unit: Metric ton

Page 1 of 21



Available with:

- 64 Metre Six Section Hydraulic Boom
- Hydraulic Luffing Jib 18 Metre
- Integrated Panel Jib 3.6 Metre



Daniel Smith Industries Ltd
315 Flaxton Road, Rangiora, 7400
Canterbury, New Zealand
Phone: 0064 (0) 3 313 9902
Fax: 0064 (0) 3 313 9904
Mobile 0064 (0) 21 33 66 23
Email: daniel@danielsmith.co.nz

GROVE

GMK5170 170 ton / 5 axle All Terrain Crane

Unit: Metric ton

Page 2 of 21

TECHNICAL INFORMATION

Superstructure

Boom

13,7 m to 64,0 m six section TWIN-LOCK™ boom.
Maximum tip height 67,0 m.

Boom elevation

1 cylinder with safety valve, boom angle from -1,5° to +83°.

Load moment and independent anti-two block system

Load moment and independent anti-two block system with audio visual warning and control lever lock-out. These systems provide graphic display of boom angle, length, radius, tip height, relative load moment, maximum permissible load, load indication and warning of impending two-block condition with lock-out hoist function.

Cab

Aluminium, full vision, tiltable (approx. 20°), safety glass, adjustable operator's seat with suspension, engine-dependent hot water heater. Armrest-integrated crane controls. Ergonomically arranged instrumentation and crane operating controls.

Slewing

3 slewing gears with axial piston motors, planetary gear, automatic brake with foot operated release switch for free slew.

Counterweight

Fixed 2 tonnes. Hydraulic removal system.

Engine

Mercedes-Benz OM906LA, diesel, 6 cylinders, water cooled, turbocharged, 170kW (231 HP) at 2200 rpm. (80/1269 EWG - fan rigid). Max. torque: 810 Nm at 1200 rpm. Fuel tank capacity: 240 l. Engine emission: EUROMOT 3 / EPA / CARB (non road).

Hydraulic system

2 separate circuits, 1 axial piston variable displacement pump (load sensing), with electronic power limiting control and 1 double gear pump for slewing. Thermostatically controlled oil cooler. Tank capacity: 915 l.

Control system

Full electronic control of all crane movements using electrical control levers with automatic reset to zero. Integrated with the LMI and engine management system by CAN-BUS. ECOS system with graphic display.

Hoist

Axial piston motor with planetary gear and brake. Drum rotation indicator.

Electrical system

Three-phase alternator 28 V/80 A, 2 batteries 12 V/170 Ah.

*Optional equipment

Bi-fold swingaway, 11/18 m - with hydraulic offset and luffing under load (0° - 40°), controlled from the crane cab.

Lattice extension, 26/34 m - includes 2 x 8 m fixed, non-offsettable sections plus 11/18 m swingaway (see above).

Additional 51 tonnes counterweight (total counterweight 53 tonnes). Auxiliary hoist.

Engine-independent hot water heater, with engine pre-heater.

Carrier

Chassis

Special 5-axle chassis, all-welded torsion-resistant box type construction in high strength steel.

Outriggers

4 double hydraulically telescoping beams with vertical cylinders and outrigger pads. Independent horizontal and vertical movement control on each side of the carrier and from the operators cab. Electronic level indicator with automatic levelling system. Working light for each outrigger beam.

Engine

Mercedes-Benz OM502LA, diesel, 8 cylinders, water cooled, turbocharged, 420 kW (571 HP) at 1800 rpm (80/1269 EWG - fan loose). Max. torque: 2700 Nm at 1200 rpm. Fuel tank capacity: 360 l. Engine emission: EUROMOT 3 / EPA / CARB (non road).

Transmission

Allison automatic HD 4000 SP R, 6 forward and 1 reverse speed. Two speed transfer case with inter-axle differential lock.

Drive/Steer

10 x 6 x 10.

Axle lines

5 axle lines. 3, 4 and 5 are driven steering axle lines, the 1st and 2nd are steering axle lines.

Suspension

MEGATRAK®. All wheels with independent hydropneumatic suspension and hydraulic lockout. Longitudinal and transverse level control with automatic on-highway levelling system. Range +160 mm/-120 mm.

Tyres

10 tyres, 14.00 R25 (385/95 R25).

Steering

Dual circuit, hydraulic power assisted steering with emergency steering pump. Axle lines 1, 2, 3 and 5 steer on highway (steer by wire). Separate electronic hydraulic (steer by wire) steering of the 4th, and 5th axle line for all wheel steering and crabbing.

Brakes

Service brake: pneumatic dual circuit, acting on all wheels, air dryer. Permanent brake: exhaust brake and constant throttle brake.

Parking brake: pneumatically operated spring-loaded brake acting on axle lines 2, 3, 4 and 5.

Cab

Aluminium, 2-man-design, safety glass, driver seat with pneumatic suspension, engine-dependent hot water heater. Complete instrumentation and driving controls.

Electrical system

Three-phase alternator 28 V/100A, 2 batteries 12 V/170 Ah. Lighting system and signals 24 V.

*Optional equipment

10 x 8 x 10.

Transmission intergrated hydraulic retarder.

10 tyres, 16.00 R25 (445/95 R25).

10 tyres, 20.5 R25 (525/80 R25). (Vehicle width 3,11 m).

Folding bunk bed in carrier cab.

Engine-independent hot water heater, with engine pre-heater.



Daniel Smith Industries Ltd
 315 Flaxton Road, Rangiora, 7400
 Canterbury, New Zealand
 Phone: 0064 (0) 3 313 9902
 Fax: 0064 (0) 3 313 9904
 Mobile: 0064 (0) 21 33 66 23
 Email: daniel@danielsmith.co.nz

GROVE

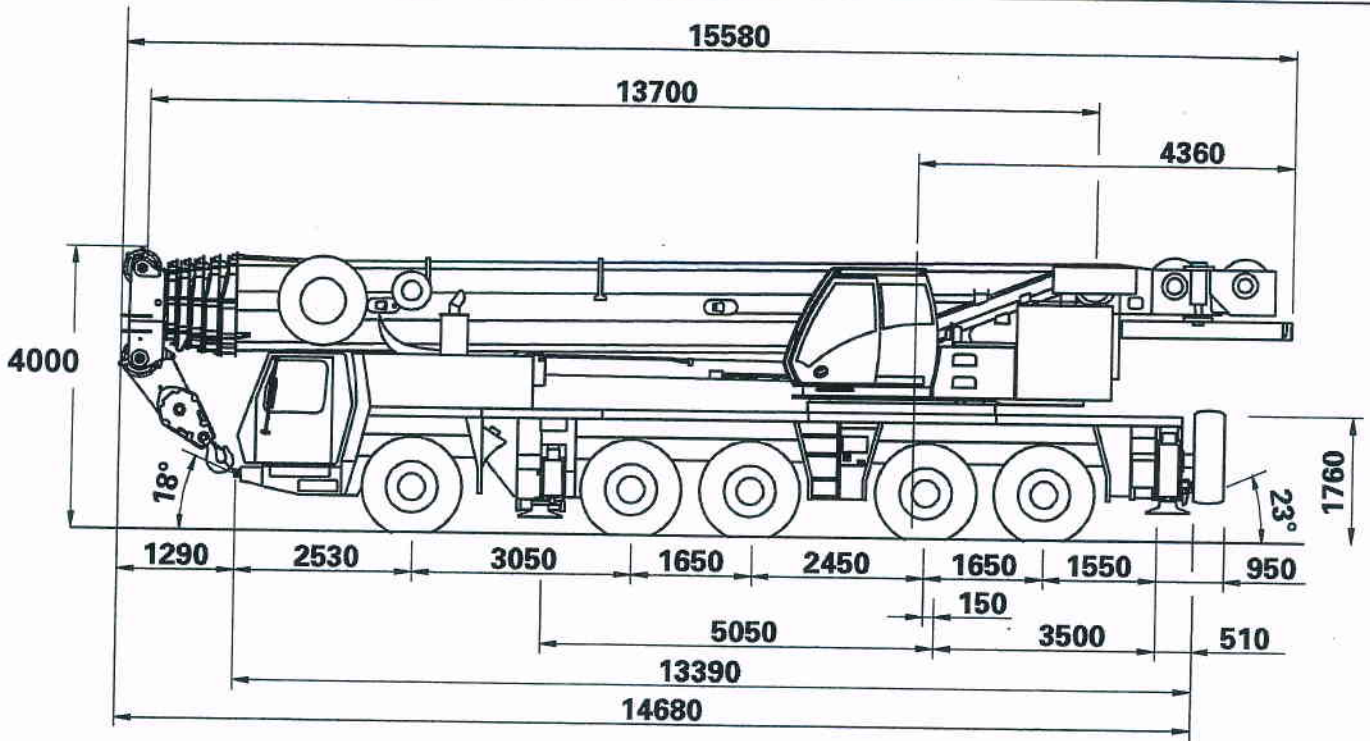
GMK5170 170 ton / 5 axle All Terrain Crane

Unit: Metric ton

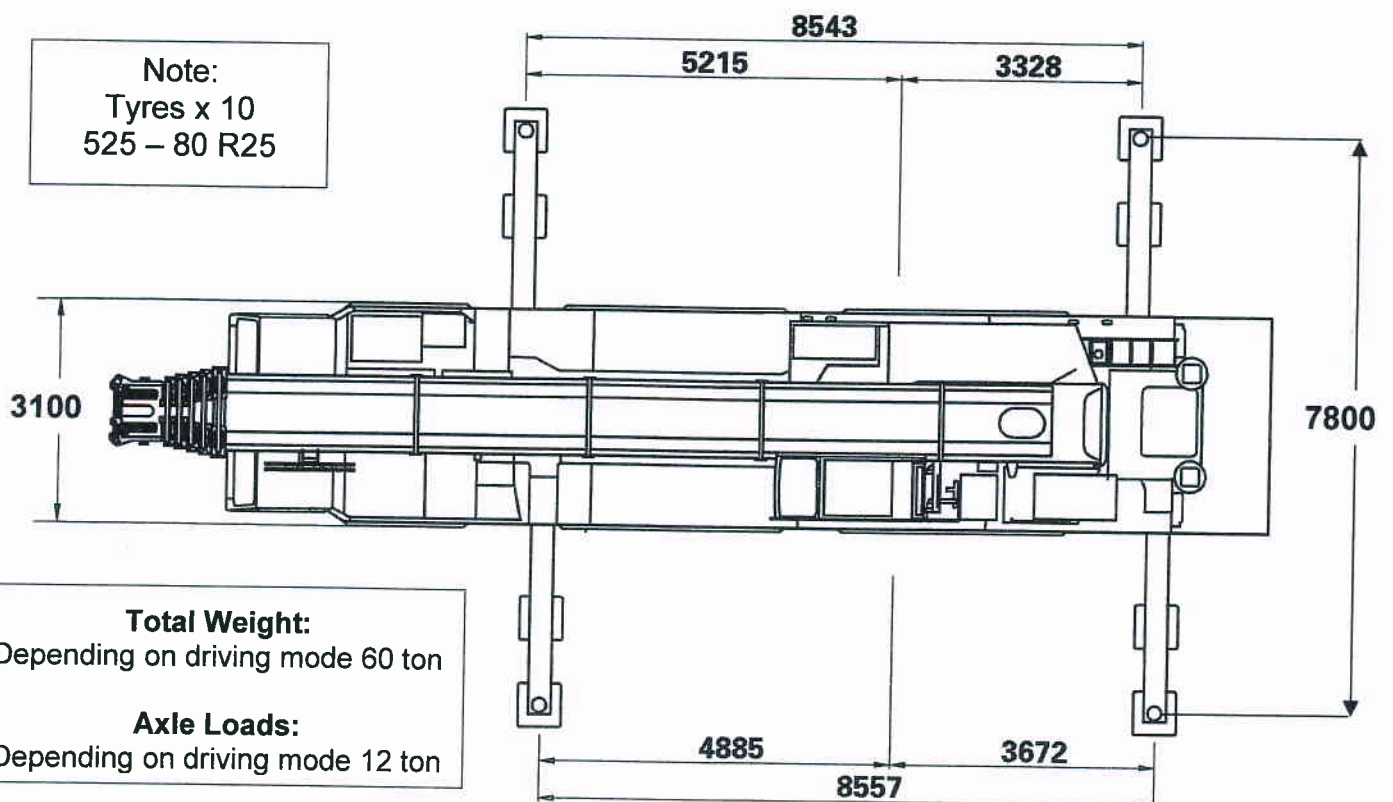
Page 3 of 21

DIMENSIONS

UNIT: mm



Note:
 Tyres x 10
 525 - 80 R25



Total Weight:
 Depending on driving mode 60 ton

Axle Loads:
 Depending on driving mode 12 ton



Daniel Smith Industries Ltd
 315 Flaxton Road, Rangiora, 7400
 Canterbury, New Zealand
 Phone: 0064 (0) 3 313 9902
 Fax: 0064 (0) 3 313 9904
 Mobile: 0064 (0) 21 33 66 23
 Email: daniel@danielsmith.co.nz

GROVE

GMK5170 170 ton / 5 axle All Terrain Crane

MAIN BOOM / OPTIONS

Page 4 of 21

RANGE CHART

Hydraulic Boom 13.7m to 64m



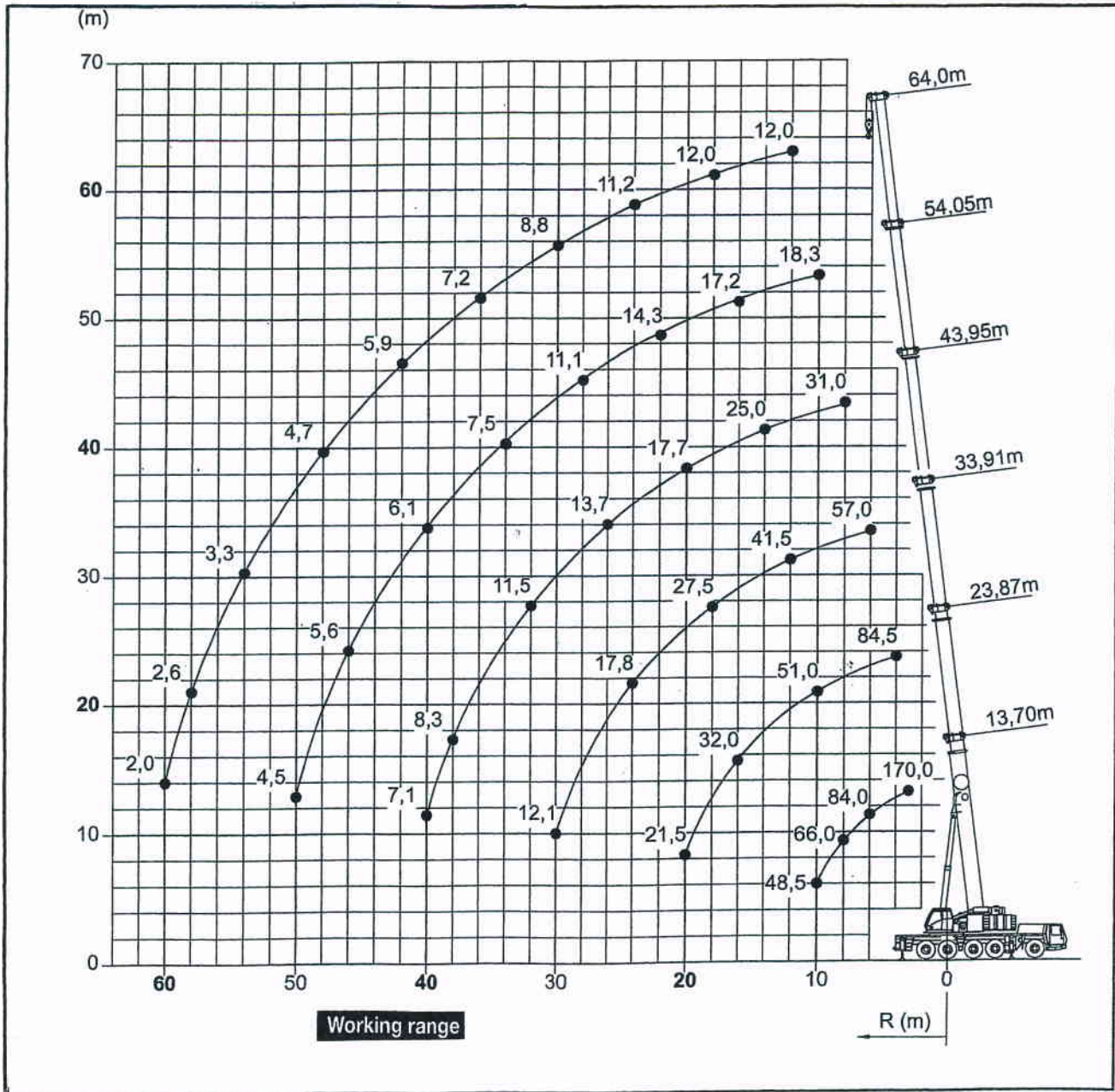
13,7 - 64,0 m



7,80 m



360°



Hook block	H (mm)	
	(t)	(mm)
200D		3650
160D		3650
125D		3300
80D		3300
32E		3200
12 H/B		2450



Daniel Smith Industries Ltd
 315 Flaxton Road, Rangiora, 7400
 Canterbury, New Zealand
 Phone: 0064 (0) 3 313 9902
 Fax: 0064 (0) 3 313 9904
 Mobile: 0064 (0) 21 33 66 23
 Email: daniel@danielsmith.co.nz

GROVE

GMK5170 170 ton / 5 axle

All Terrain Crane

LIFT CHART 53.1 TON CW

Page 5 of 21

LOAD CHARTS

Full 53.1 ton Counterweight / Full outrigger spread 7.8 metres

Telescopic boom



13.7 - 64.0 m



7.8 m



360°



53,1 t



EN 13000

m	13,70*	13,70	18,80	23,87	28,90	33,91	38,85	43,95	49,02	54,05	59,06	64,00
2,5	170,0/140,0	-	-	-	-	-	-	-	-	-	-	-
3,0	125,0	125,0	102,0	91,0	76,0	-	-	-	-	-	-	-
4,0	109,0	109,0	95,5	84,5	75,5	58,0	-	-	-	-	-	-
5,0	95,0	94,5	91,5	78,0	70,5	58,0	44,0	-	-	-	-	-
6,0	84,0	82,5	82,0	74,0	66,5	58,0	44,0	31,5	-	-	-	-
7,0	74,5	72,5	73,5	70,0	63,0	56,5	43,5	31,5	24,0	-	-	-
8,0	66,0	65,0	65,5	63,5	60,5	53,0	42,5	31,5	24,0	18,3	-	-
9,0	58,0	58,0	59,0	57,5	57,0	50,5	40,5	31,5	23,5	18,3	14,6	-
10,0	48,5	48,5	53,5	52,5	52,5	47,0	38,5	31,5	23,5	18,3	14,6	12,0
11,0	-	-	49,0	47,5	48,5	44,5	37,0	30,5	23,5	18,2	14,5	12,0
12,0	-	-	45,0	43,5	44,5	41,5	35,0	28,5	23,0	18,2	14,5	12,0
13,0	-	-	41,0	41,0	41,0	39,5	33,5	27,0	22,5	17,9	14,5	12,0
14,0	-	-	36,5	38,5	37,5	37,5	32,0	25,0	22,0	17,7	14,5	12,0
15,0	-	-	31,0	35,0	34,0	35,5	30,5	23,5	21,0	17,4	14,5	12,0
16,0	-	-	-	32,0	31,5	32,5	29,5	22,5	20,5	17,2	14,5	12,0
18,0	-	-	-	27,5	26,5	27,5	26,5	20,0	18,4	16,2	14,0	12,0
20,0	-	-	-	21,5	23,5	23,0	24,0	17,7	16,9	15,2	13,4	12,0
22,0	-	-	-	-	20,5	19,7	20,5	16,2	15,4	14,3	12,8	11,7
24,0	-	-	-	-	17,7	17,8	17,9	14,7	14,1	13,2	12,1	11,2
26,0	-	-	-	-	-	16,4	15,7	13,7	12,8	12,1	11,4	10,5
28,0	-	-	-	-	-	14,5	13,8	12,8	11,8	11,1	10,6	9,7
30,0	-	-	-	-	-	12,1	12,2	12,1	10,8	10,2	9,9	8,8
32,0	-	-	-	-	-	-	10,8	11,5	10,0	8,8	8,5	8,3
34,0	-	-	-	-	-	-	9,9	10,3	8,9	8,2	7,9	7,7
36,0	-	-	-	-	-	-	-	9,2	7,9	7,5	7,3	7,2
38,0	-	-	-	-	-	-	-	8,3	7,3	7,0	6,8	6,8
40,0	-	-	-	-	-	-	-	7,1	6,9	6,5	6,3	6,3
42,0	-	-	-	-	-	-	-	-	6,6	6,1	5,9	5,9
44,0	-	-	-	-	-	-	-	-	6,4	5,9	5,4	5,5
46,0	-	-	-	-	-	-	-	-	-	5,6	4,9	5,1
48,0	-	-	-	-	-	-	-	-	-	5,3	4,6	4,7
50,0	-	-	-	-	-	-	-	-	-	4,5	4,3	4,2
52,0	-	-	-	-	-	-	-	-	-	-	4,1	3,7
54,0	-	-	-	-	-	-	-	-	-	-	3,8	3,3
56,0	-	-	-	-	-	-	-	-	-	-	-	2,9
58,0	-	-	-	-	-	-	-	-	-	-	-	2,6
60,0	-	-	-	-	-	-	-	-	-	-	-	2,0

* Over rear

Note: The safe working load capacity is based on telescopic boom at fixed lengths – pinned
 For boom telescopic functions with load on hook – refer to manufacturer's instruction.



Daniel Smith Industries Ltd
 315 Flaxton Road, Rangiora, 7400
 Canterbury, New Zealand
 Phone: 0064 (0) 3 313 9902
 Fax: 0064 (0) 3 313 9904
 Mobile: 0064 (0) 21 33 66 23
 Email: daniel@danielsmith.co.nz

GROVE

GMK5170 170 ton / 5 axle

All Terrain Crane

LIFT CHART 33 & 23 TON CW

Page 7 of 21

LOAD CHARTS

Part Counterweight 33.1 ton / Full outrigger spread 7.8 metres

Telescopic boom



13,7 - 64,0 m



7,8 m



360°



33,1 t



EN 13000

m	13,70	18,80	23,87	28,90	33,91	38,85	43,95	49,02	54,05	59,06	64,00
3,0	125,0	102,0	91,0	76,0	-	-	-	-	-	-	-
4,0	106,0	95,5	84,5	75,5	58,0	-	-	-	-	-	-
5,0	90,5	90,5	78,0	70,5	58,0	44,0	-	-	-	-	-
6,0	79,0	79,5	74,0	66,5	58,0	44,0	31,5	-	-	-	-
7,0	70,0	70,5	70,0	63,0	56,5	43,5	31,5	24,0	-	-	-
8,0	62,5	63,0	63,5	60,5	53,0	42,5	31,5	24,0	18,3	-	-
9,0	55,0	56,0	56,5	54,5	50,5	40,5	31,5	23,5	18,3	14,6	-
10,0	48,0	49,0	50,0	46,5	45,5	38,5	31,5	23,5	18,3	14,6	12,0
11,0	-	43,5	44,5	40,5	40,0	37,0	30,5	23,5	18,2	14,5	12,0
12,0	-	38,5	38,5	36,0	35,5	35,0	28,5	23,5	18,2	14,5	12,0
13,0	-	33,0	33,5	32,0	31,5	31,5	27,0	23,5	17,9	14,5	12,0
14,0	-	29,0	29,5	28,0	28,5	28,5	25,0	23,5	17,7	14,5	12,0
15,0	-	25,5	26,0	25,0	25,5	26,0	23,5	21,0	17,4	14,5	12,0
16,0	-	-	23,5	22,0	25,0	23,5	22,0	20,5	17,2	14,5	12,0
18,0	-	-	19,0	17,7	20,5	19,8	18,5	17,9	16,2	14,0	12,0
20,0	-	-	15,8	14,4	17,2	16,4	16,6	15,2	15,1	13,4	12,0
22,0	-	-	-	11,8	14,5	14,3	14,5	13,0	12,9	12,8	11,7
24,0	-	-	-	9,8	12,4	13,2	12,4	11,6	11,4	11,3	11,2
26,0	-	-	-	-	10,7	11,5	10,7	10,8	10,6	10,2	10,1
28,0	-	-	-	-	10,1	10,0	9,3	9,7	9,8	9,2	8,8
30,0	-	-	-	-	9,2	8,8	8,2	8,4	8,5	8,3	7,7
32,0	-	-	-	-	-	7,7	7,7	7,5	7,5	7,3	6,8
34,0	-	-	-	-	-	6,9	7,1	7,0	6,6	6,4	5,8
36,0	-	-	-	-	-	-	6,4	6,3	6,0	5,6	5,1
38,0	-	-	-	-	-	-	5,7	5,6	5,3	4,9	4,4
40,0	-	-	-	-	-	-	5,0	5,0	4,7	4,2	3,7
42,0	-	-	-	-	-	-	-	4,4	4,1	3,7	3,2
44,0	-	-	-	-	-	-	-	3,9	3,6	3,2	2,7
46,0	-	-	-	-	-	-	-	-	3,2	2,7	2,2
48,0	-	-	-	-	-	-	-	-	2,8	2,3	1,8
50,0	-	-	-	-	-	-	-	-	2,4	2,0	1,4
52,0	-	-	-	-	-	-	-	-	-	1,6	1,1
54,0	-	-	-	-	-	-	-	-	-	1,3	-



13,7 - 64,0 m



7,8 m



360°



23,1 t



EN 13000

m	13,70	18,80	23,87	28,90	33,91	38,85	43,95	49,02	54,05	59,06	64,00
3,0	124,0	102,0	91,0	76,0	-	-	-	-	-	-	-
4,0	104,0	95,5	84,5	75,5	58,0	-	-	-	-	-	-
5,0	89,0	89,0	78,0	70,5	58,0	44,0	-	-	-	-	-
6,0	77,5	78,0	74,0	66,5	58,0	44,0	31,5	-	-	-	-
7,0	68,0	69,0	67,0	63,0	56,5	43,5	31,5	24,0	-	-	-
8,0	57,5	58,5	57,5	52,0	50,0	42,5	31,5	24,0	18,3	-	-
9,0	49,5	50,5	47,5	43,5	42,5	40,5	31,5	23,5	18,3	14,6	-
10,0	42,0	43,0	40,5	37,0	37,0	36,0	31,5	23,5	18,3	14,6	12,0
11,0	-	36,0	35,0	32,0	34,5	31,5	29,0	23,5	18,2	14,5	12,0
12,0	-	30,5	30,5	28,0	30,5	28,0	26,0	23,0	18,2	14,5	12,0
13,0	-	26,0	26,0	24,5	27,0	25,0	23,0	22,0	17,9	14,5	12,0
14,0	-	23,0	23,0	22,0	24,5	22,5	21,5	19,9	17,7	14,5	12,0
15,0	-	20,0	20,0	19,2	22,0	20,5	20,5	17,9	17,4	14,5	12,0
16,0	-	-	17,6	16,9	19,9	18,4	18,6	16,2	16,0	14,5	12,0
18,0	-	-	14,0	13,2	16,1	16,7	15,6	14,4	14,4	13,8	12,0
20,0	-	-	11,2	10,5	13,4	14,1	13,2	13,3	13,1	12,4	11,4
22,0	-	-	-	8,4	12,3	11,9	11,4	11,5	11,4	10,6	9,7
24,0	-	-	-	6,7	10,5	10,1	10,4	10,4	10,0	9,2	8,3
26,0	-	-	-	-	9,0	8,7	9,0	8,9	8,6	7,9	7,1
28,0	-	-	-	-	7,8	7,8	7,7	7,7	7,4	6,9	6,0
30,0	-	-	-	-	6,8	7,1	6,9	6,7	6,4	5,9	5,2
32,0	-	-	-	-	-	6,2	6,0	5,8	5,5	5,0	4,4
34,0	-	-	-	-	-	5,5	5,3	5,0	4,7	4,3	3,7
36,0	-	-	-	-	-	-	4,6	4,3	4,0	3,6	3,1
38,0	-	-	-	-	-	-	4,0	3,8	3,5	3,0	2,5
40,0	-	-	-	-	-	-	3,5	3,2	2,9	2,5	2,0
42,0	-	-	-	-	-	-	-	2,8	2,5	2,0	1,5
44,0	-	-	-	-	-	-	-	2,4	2,0	1,6	1,1
46,0	-	-	-	-	-	-	-	-	1,7	1,2	-
48,0	-	-	-	-	-	-	-	-	1,3	0,9	-
50,0	-	-	-	-	-	-	-	-	1,0	-	-



Daniel Smith Industries Ltd
 315 Flaxton Road, Rangiora, 7400
 Canterbury, New Zealand
 Phone: 0064 (0) 3 313 9902
 Fax: 0064 (0) 3 313 9904
 Mobile: 0064 (0) 21 33 66 23
 Email: daniel@danielsmith.co.nz

GROVE

GMK5170 170 ton / 5 axle

All Terrain Crane

LIFT CHART 18.1 & 13.1 TON CW

Page 8 of 21

LOAD CHARTS

Telescopic boom



13,7 - 64,0 m



7,8 m



360°



18,1 t



EN 13000

m	13,70	18,80	23,87	28,90	33,91	38,85	43,95	49,02	54,05	59,06	64,00
3,0	122,0	102,0	91,0	76,0	-	-	-	-	-	-	-
4,0	103,0	95,5	84,5	75,5	58,0	-	-	-	-	-	-
5,0	88,0	88,5	78,0	70,5	58,0	44,0	-	-	-	-	-
6,0	76,5	77,0	74,0	66,5	58,0	44,0	31,5	-	-	-	-
7,0	64,5	65,5	62,5	56,0	53,5	43,5	31,5	24,0	-	-	-
8,0	54,5	55,5	50,5	48,5	44,0	42,5	31,5	24,0	18,3	-	-
9,0	44,5	46,0	44,0	41,0	39,5	36,5	31,5	23,5	18,3	14,6	-
10,0	37,0	39,0	37,5	35,0	34,5	31,5	29,0	23,5	18,3	14,6	12,0
11,0	-	32,5	32,5	32,0	30,0	27,5	25,5	23,5	18,2	14,5	12,0
12,0	-	28,0	28,0	28,5	26,5	24,5	24,0	21,5	18,2	14,5	12,0
13,0	-	24,5	24,5	25,5	23,5	21,5	22,0	19,1	17,9	14,5	12,0
14,0	-	21,5	22,5	22,5	21,5	20,5	19,6	17,4	16,7	14,5	12,0
15,0	-	18,7	19,8	19,9	19,2	19,2	17,7	16,5	16,2	14,5	12,0
16,0	-	-	17,6	17,8	17,3	17,7	16,1	15,7	15,6	14,2	12,0
18,0	-	-	14,2	14,3	14,6	14,8	13,5	13,7	13,4	12,4	11,4
20,0	-	-	11,9	11,7	12,6	12,2	12,4	12,1	11,4	10,5	9,5
22,0	-	-	-	10,6	10,6	10,4	10,6	10,4	9,8	8,9	8,0
24,0	-	-	-	9,0	9,0	9,3	9,1	8,9	8,4	7,6	6,7
26,0	-	-	-	-	7,6	8,0	7,8	7,5	7,2	6,4	5,6
28,0	-	-	-	-	6,8	6,9	6,7	6,4	6,1	5,5	4,7
30,0	-	-	-	-	5,9	5,9	5,7	5,5	5,2	4,6	3,9
32,0	-	-	-	-	-	5,1	4,9	4,7	4,4	3,9	3,2
34,0	-	-	-	-	-	4,4	4,2	4,0	3,7	3,2	2,5
36,0	-	-	-	-	-	-	3,6	3,4	3,1	2,6	2,0
38,0	-	-	-	-	-	-	3,1	2,8	2,5	2,1	1,5
40,0	-	-	-	-	-	-	2,7	2,4	2,1	1,6	1,0
42,0	-	-	-	-	-	-	-	2,0	1,6	1,2	-
44,0	-	-	-	-	-	-	-	1,6	1,3	-	-
46,0	-	-	-	-	-	-	-	-	0,9	-	-



13,7 - 64,0 m



7,8 m



360°



13,1 t



EN 13000

m	13,70	18,80	23,87	28,90	33,91	38,85	43,95	49,02	54,05	59,06	64,00
3,0	121,0	102,0	91,0	76,0	-	-	-	-	-	-	-
4,0	102,0	95,5	84,5	75,5	58,0	-	-	-	-	-	-
5,0	87,0	87,5	78,0	70,5	58,0	44,0	-	-	-	-	-
6,0	74,0	75,0	71,0	62,5	58,0	44,0	31,5	-	-	-	-
7,0	61,0	60,5	54,5	52,0	46,5	43,5	31,5	24,0	-	-	-
8,0	48,5	49,5	46,0	42,5	41,0	37,5	31,5	24,0	18,3	-	-
9,0	39,0	41,0	38,5	36,5	35,0	31,5	29,0	23,5	18,3	14,6	-
10,0	31,5	34,0	32,5	32,5	30,0	27,5	26,5	23,5	18,3	14,6	12,0
11,0	-	29,0	28,0	28,0	26,0	24,0	23,5	20,5	18,2	14,5	12,0
12,0	-	24,5	25,5	24,5	23,0	23,0	21,0	19,1	17,7	14,5	12,0
13,0	-	21,0	22,0	22,0	20,5	20,5	18,6	18,2	17,2	14,5	12,0
14,0	-	18,2	19,3	19,5	18,2	18,4	16,7	16,5	16,1	14,3	12,0
15,0	-	15,9	17,0	17,1	16,9	16,6	15,5	15,8	14,9	13,7	12,0
16,0	-	-	15,1	15,2	16,0	15,1	14,7	14,4	13,5	12,4	11,3
18,0	-	-	12,3	12,8	13,0	12,5	12,8	12,0	11,2	10,3	9,3
20,0	-	-	10,0	10,7	10,7	11,1	10,8	10,1	9,4	8,6	7,6
22,0	-	-	-	8,9	8,9	9,2	9,0	8,6	8,0	7,1	6,3
24,0	-	-	-	7,5	7,7	7,8	7,6	7,3	6,7	6,0	5,1
26,0	-	-	-	-	6,5	6,6	6,4	6,1	5,7	5,0	4,1
28,0	-	-	-	-	5,5	5,6	5,4	5,1	4,8	4,1	3,3
30,0	-	-	-	-	4,7	4,7	4,5	4,3	4,0	3,3	2,6
32,0	-	-	-	-	-	4,0	3,8	3,6	3,3	2,7	2,0
34,0	-	-	-	-	-	3,4	3,2	2,9	2,7	2,1	1,4
36,0	-	-	-	-	-	-	2,7	2,4	2,1	1,6	0,9
38,0	-	-	-	-	-	-	2,2	1,9	1,6	1,2	-
40,0	-	-	-	-	-	-	1,8	1,5	1,2	-	-
42,0	-	-	-	-	-	-	-	1,2	-	-	-



Daniel Smith Industries Ltd
 315 Flaxton Road, Rangiora, 7400
 Canterbury, New Zealand
 Phone: 0064 (0) 3 313 9902
 Fax: 0064 (0) 3 313 9904
 Mobile: 0064 (0) 21 33 66 23
 Email: daniel@danielsmith.co.nz

GROVE

GMK5170 170 ton / 5 axle

All Terrain Crane

LIFT CHART 7.1 & 2.1 TON CW

Page 9 of 21

LOAD CHARTS

Telescopic boom



13,7-64,0 m



7,8 m



360°



7,1 t



EN 13000

m	13,70	18,80	23,87	28,90	33,91	38,85	43,95	49,02	54,05	59,06	64,00
3,0	120,0	102,0	91,0	76,0	-	-	-	-	-	-	-
4,0	100,0	95,5	84,5	75,5	58,0	-	-	-	-	-	-
5,0	86,0	86,5	78,0	70,0	58,0	44,0	-	-	-	-	-
6,0	69,0	67,0	59,0	55,0	48,5	44,0	31,5	-	-	-	-
7,0	53,0	52,0	48,0	43,0	41,5	37,5	31,5	24,0	-	-	-
8,0	40,5	41,0	38,5	37,5	34,5	31,0	29,0	24,0	18,3	-	-
9,0	32,0	34,0	32,5	31,5	29,0	27,0	25,5	22,0	18,3	14,6	-
10,0	26,0	29,0	28,5	27,0	24,5	24,5	22,0	21,0	18,3	14,6	12,0
11,0	-	24,0	24,5	23,0	21,5	21,5	19,3	18,9	17,5	14,5	12,0
12,0	-	20,0	21,0	20,0	20,0	18,8	18,1	17,6	16,4	14,3	12,0
13,0	-	17,0	18,2	17,8	18,1	16,7	16,7	15,7	14,7	13,4	12,0
14,0	-	14,6	16,0	15,8	16,1	15,1	15,0	14,1	13,1	12,0	10,8
15,0	-	12,6	14,0	14,8	14,5	14,3	13,5	12,6	11,8	10,7	9,6
16,0	-	-	12,3	13,1	13,1	13,0	12,2	11,4	10,6	9,6	8,6
18,0	-	-	9,7	10,4	10,7	10,7	10,1	9,4	8,7	7,8	6,8
20,0	-	-	7,7	8,4	8,7	8,8	8,4	7,8	7,1	6,3	5,4
22,0	-	-	-	6,9	7,1	7,2	7,0	6,4	5,9	5,1	4,2
24,0	-	-	-	5,6	5,8	5,9	5,7	5,3	4,8	4,0	3,2
26,0	-	-	-	-	4,8	4,9	4,7	4,4	3,9	3,2	2,4
28,0	-	-	-	-	4,0	4,0	3,9	3,6	3,1	2,4	1,7
30,0	-	-	-	-	3,3	3,3	3,1	2,9	2,5	1,8	1,1
32,0	-	-	-	-	-	2,7	2,5	2,3	1,9	1,2	-
34,0	-	-	-	-	-	2,2	2,0	1,7	1,4	-	-
36,0	-	-	-	-	-	-	1,5	1,3	0,9	-	-
38,0	-	-	-	-	-	-	1,1	0,9	-	-	-



13,7-64,0 m



7,8 m



360°



2,1 t



EN 13000

m	13,70	18,80	23,87	28,90	33,91	38,85	43,95	49,02	54,05	59,06	64,00
3,0	119,0	102,0	91,0	76,0	-	-	-	-	-	-	-
4,0	99,0	95,5	84,5	75,5	58,0	-	-	-	-	-	-
5,0	81,5	80,5	69,0	62,5	53,5	44,0	-	-	-	-	-
6,0	62,5	57,5	52,0	46,0	44,0	38,5	31,5	-	-	-	-
7,0	44,0	43,0	40,0	38,5	35,0	31,0	30,0	24,0	-	-	-
8,0	33,5	35,0	33,5	31,5	28,5	28,0	25,0	22,5	18,3	-	-
9,0	26,0	28,5	28,0	26,0	24,5	23,5	21,5	20,5	17,5	14,6	-
10,0	20,5	24,0	23,5	22,0	22,0	20,0	19,9	18,5	16,8	14,3	12,0
11,0	-	19,5	20,0	19,2	19,0	18,4	17,4	16,2	15,0	13,6	12,0
12,0	-	16,2	17,6	17,6	16,7	16,3	15,3	14,2	13,2	11,9	10,7
13,0	-	13,6	15,1	15,5	14,7	14,5	13,6	12,6	11,7	10,5	9,3
14,0	-	11,5	12,9	13,7	13,3	12,9	12,1	11,2	10,3	9,3	8,1
15,0	-	9,8	11,2	12,0	11,9	11,5	10,8	10,0	9,2	8,2	7,1
16,0	-	-	9,7	10,5	10,7	10,3	9,7	8,9	8,2	7,2	6,2
18,0	-	-	7,5	8,2	8,5	8,4	7,8	7,2	6,5	5,6	4,7
20,0	-	-	5,7	6,5	6,7	6,8	6,4	5,8	5,2	4,4	3,5
22,0	-	-	-	5,1	5,4	5,5	5,2	4,6	4,1	3,3	2,5
24,0	-	-	-	4,1	4,3	4,4	4,2	3,7	3,2	24,0	1,7
26,0	-	-	-	-	3,4	3,5	3,3	2,9	2,4	1,7	0,9
28,0	-	-	-	-	2,7	2,8	2,6	2,2	1,7	1,1	-
30,0	-	-	-	-	2,1	2,1	1,9	1,6	1,1	-	-
32,0	-	-	-	-	-	1,6	1,4	1,1	-	-	-
34,0	-	-	-	-	-	1,1	1,0	-	-	-	-



Daniel Smith Industries Ltd
 315 Flaxton Road, Rangiora, 7400
 Canterbury, New Zealand
 Phone: 0064 (0) 3 313 9902
 Fax: 0064 (0) 3 313 9904
 Mobile: 0064 (0) 21 33 66 23
 Email: daniel@danielsmith.co.nz

GROVE

GMK5170 170 ton / 5 axle

All Terrain Crane

WITH FLY JIB

Page 10 of 21

LOAD CHARTS

Working range



64,0 m



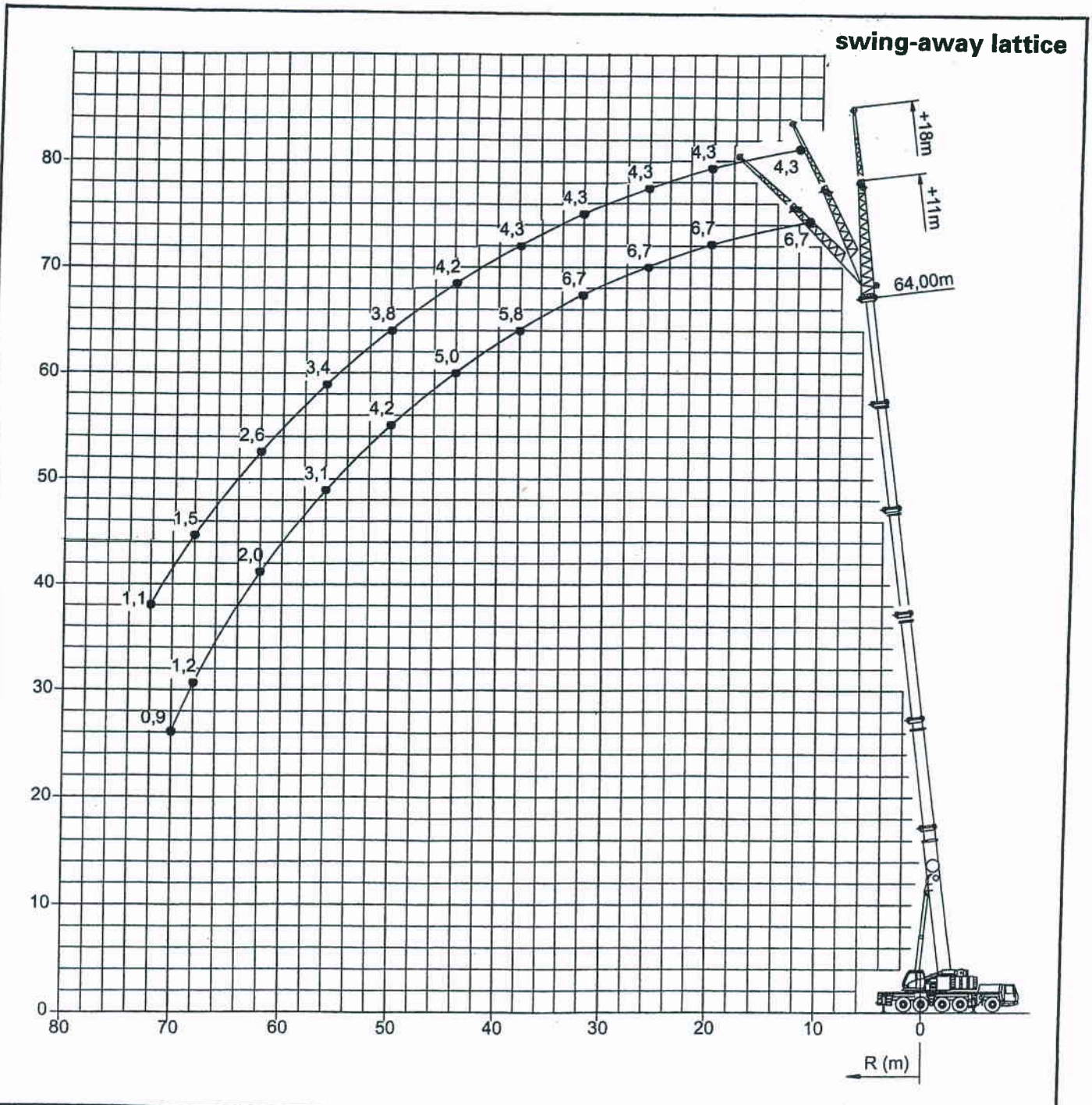
0°-40°
11,0-18,0



7,8 m



360°





Daniel Smith Industries Ltd
315 Flaxton Road, Rangiora, 7400
Canterbury, New Zealand
Phone: 0064 (0) 3 313 9902
Fax: 0064 (0) 3 313 9904
Mobile: 0064 (0) 21 33 66 23
Email: daniel@danielsmith.co.nz

GROVE

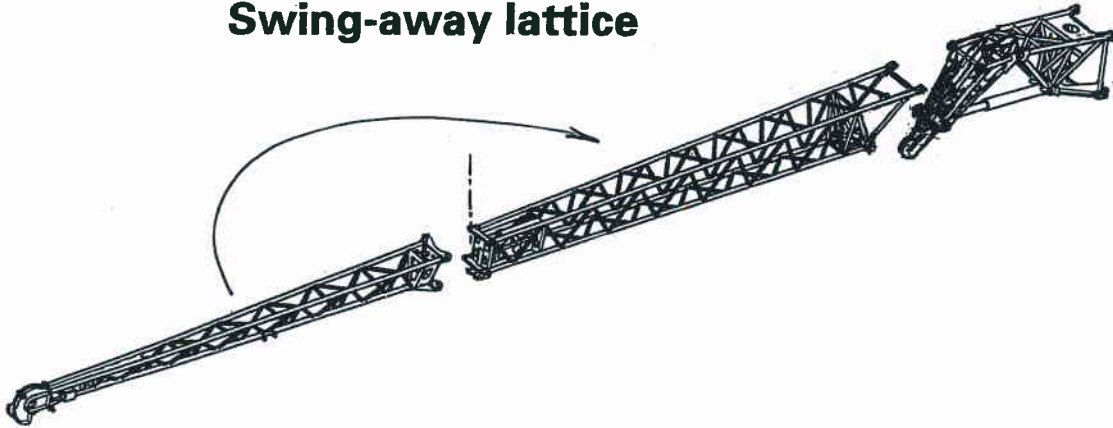
GMK5170 170 ton / 5 axle

All Terrain Crane

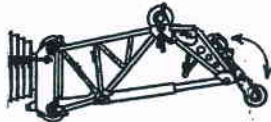
WITH FLY JIB

Page 11 of 21

Swing-away lattice



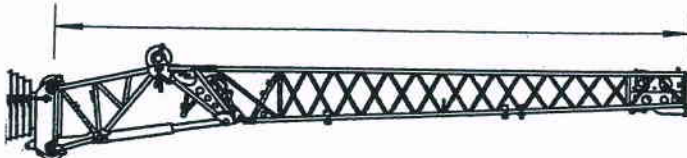
3.6 m swing-away lattice



Heavy load
lattice extension
(ISS)

11 m swing-away lattice

Section 1



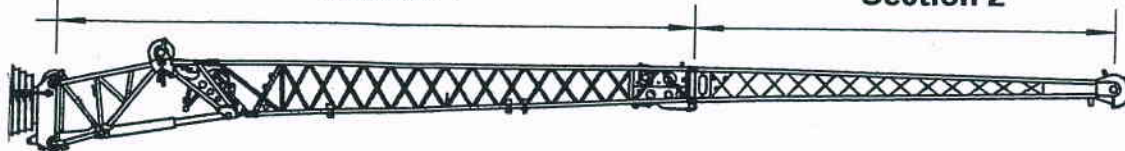
Heavy load
lattice extension
(ISS)

Section A

18 m swing-away lattice

Section 1

Section 2





Daniel Smith Industries Ltd
 315 Flaxton Road, Rangiora, 7400
 Canterbury, New Zealand
 Phone: 0064 (0) 3 313 9902
 Fax: 0064 (0) 3 313 9904
 Mobile: 0064 (0) 21 33 66 23
 Email: daniel@danielsmith.co.nz

GROVE

GMK5170 170 ton / 5 axle

All Terrain Crane

WITH FLY JIB & 53.1 TON CW

Page 12 of 21

LOAD CHARTS

Swingaway (hydraulic luffing)



59,0 - 64,0 m



11,0 m



7,8 m



360°



53,1 t



EN 13000

m m	59,0 11,0			64,0 11,0		
	0°	* 0° - 20°	* 20° - 40°	0°	* 0° - 20°	* 20° - 40°
10,0	7,7	-	-	-	-	-
11,0	7,7	-	-	6,7	-	-
12,0	7,7	-	-	6,7	-	-
13,0	7,7	7,7	-	6,7	-	-
14,0	7,7	7,7	-	6,7	6,7	-
15,0	7,7	7,7	7,4	6,7	6,7	-
16,0	7,7	7,7	7,4	6,7	6,7	6,6
18,0	7,7	7,7	7,4	6,7	6,7	6,6
20,0	7,7	7,7	7,4	6,7	6,7	6,6
22,0	7,7	7,7	7,3	6,7	6,7	6,6
24,0	7,7	7,7	7,3	6,7	6,7	6,6
26,0	7,7	7,7	7,3	6,7	6,7	6,6
28,0	7,7	7,7	7,2	6,7	6,7	6,6
30,0	7,7	7,7	7,1	6,7	6,7	6,6
32,0	7,4	7,4	7,0	6,7	6,4	6,4
34,0	6,9	7,0	6,9	6,4	6,2	6,1
36,0	6,5	6,5	6,6	6,1	5,9	5,9
38,0	6,1	6,2	6,3	5,8	5,7	5,6
40,0	5,7	5,8	5,9	5,4	5,4	5,4
42,0	5,4	5,4	5,6	5,1	5,2	5,2
44,0	5,0	5,1	5,2	4,8	4,9	5,0
46,0	4,7	4,8	4,9	4,5	4,6	4,7
48,0	4,4	4,5	4,6	4,2	4,3	4,5
50,0	4,0	4,0	4,2	4,0	4,1	4,2
52,0	3,5	3,5	3,7	3,7	3,8	4,0
54,0	3,2	3,3	-	3,3	3,3	3,5
56,0	3,0	3,1	-	3,0	3,0	3,1
58,0	2,8	2,9	-	2,6	2,6	-
60,0	2,6	2,7	-	2,3	2,3	-
62,0	2,5	2,5	-	2,0	2,0	-
64,0	2,2	-	-	1,7	1,7	-
66,0	-	-	-	1,4	1,4	-
68,0	-	-	-	1,2	1,2	-
70,0	-	-	-	0,9	-	-

*Luffing under load



Daniel Smith Industries Ltd
 315 Flaxton Road, Rangiora, 7400
 Canterbury, New Zealand
 Phone: 0064 (0) 3 313 9902
 Fax: 0064 (0) 3 313 9904
 Mobile: 0064 (0) 21 33 66 23
 Email: daniel@danielsmith.co.nz

GROVE

GMK5170 170 ton / 5 axle

All Terrain Crane

WITH FLY JIB & 53.1 TON CW

Page 13 of 21

LOAD CHARTS

Swingaway (hydraulic luffing)



59,0 - 64,0 m



18,0 m



7,8 m



360°



53,1 t



EN 13000

m m	59,0 18,0			64,0 18,0		
	0°	* 0° - 20°	* 20° - 40°	0°	* 0° - 20°	* 20° - 40°
11,0	5,0	-	-	-	-	-
12,0	5,0	-	-	4,3	-	-
13,0	5,0	-	-	4,3	-	-
14,0	5,0	-	-	4,3	-	-
15,0	5,0	-	-	4,3	-	-
16,0	4,9	4,6	-	4,3	4,3	-
18,0	4,9	4,6	-	4,3	4,3	-
20,0	4,9	4,5	4,3	4,3	4,3	-
22,0	4,8	4,5	4,3	4,3	4,2	4,1
24,0	4,8	4,5	4,2	4,3	4,2	4,1
26,0	4,7	4,4	4,2	4,3	4,2	4,1
28,0	4,7	4,4	4,1	4,3	4,2	4,0
30,0	4,7	4,4	4,1	4,3	4,2	4,0
32,0	4,6	4,3	4,0	4,3	4,1	4,0
34,0	4,6	4,3	4,0	4,3	4,1	4,0
36,0	4,5	4,3	4,0	4,3	4,1	3,9
38,0	4,5	4,2	3,9	4,3	4,1	3,9
40,0	4,5	4,2	3,9	4,2	4,0	3,9
42,0	4,4	4,1	3,8	4,2	4,0	3,8
44,0	4,4	4,0	3,8	4,2	4,0	3,8
46,0	4,3	3,9	3,7	4,1	3,9	3,8
48,0	4,2	3,8	3,7	4,0	3,8	3,7
50,0	4,0	3,7	3,7	3,8	3,8	3,7
52,0	3,8	3,6	3,6	3,6	3,6	3,7
54,0	3,5	3,5	3,6	3,4	3,5	3,6
56,0	3,1	3,1	3,5	3,2	3,3	3,4
58,0	2,8	2,9	3,1	3,0	3,0	3,3
60,0	2,6	2,7	2,8	2,6	2,6	3,0
62,0	2,4	2,6	-	2,3	2,3	2,6
64,0	2,3	2,4	-	2,0	2,0	-
66,0	2,1	2,2	-	1,8	1,8	-
68,0	2,0	2,0	-	1,5	1,5	-
70,0	1,8	1,8	-	1,3	1,3	-
72,0	1,5	-	-	1,1	1,1	-

*Luffing under load



Daniel Smith Industries Ltd
 315 Flaxton Road, Rangiora, 7400
 Canterbury, New Zealand
 Phone: 0064 (0) 3 313 9902
 Fax: 0064 (0) 3 313 9904
 Mobile: 0064 (0) 21 33 66 23
 Email: daniel@danielsmith.co.nz

GROVE

GMK5170 170 ton / 5 axle

All Terrain Crane

WITH FLY JIB & 18.1 TON CW

Page 14 of 21

LOAD CHARTS

Swingaway (hydraulic luffing)

59,0-64,0 m
 11,0 m
 7,8 m
 360°
 18,1 t

EN 13000

m m	59,0 11,0			64,0 11,0		
	0°	* 0° - 20°	* 20° - 40°	0°	* 0° - 20°	* 20° - 40°
10,0	7,7	-	-	-	-	-
11,0	7,7	-	-	6,7	-	-
12,0	7,7	-	-	6,7	-	-
13,0	7,7	7,7	-	6,7	-	-
14,0	7,7	7,7	-	6,7	6,7	-
15,0	7,7	7,7	7,4	6,7	6,7	-
16,0	7,7	7,7	7,4	6,7	6,7	6,6
18,0	7,7	7,7	7,4	6,7	6,7	6,6
20,0	7,7	7,7	7,4	6,7	6,7	6,6
22,0	7,6	7,6	7,3	6,7	6,7	6,6
24,0	7,2	7,2	7,1	6,4	6,4	6,6
26,0	6,2	6,2	6,9	5,4	5,4	6,1
28,0	5,3	5,3	5,9	4,5	4,5	5,1
30,0	4,5	4,5	5,0	3,7	3,7	4,3
32,0	3,7	3,7	4,3	3,0	3,0	3,5
34,0	3,1	3,1	3,6	2,4	2,4	2,9
36,0	2,6	2,6	3,0	1,8	1,8	2,3
38,0	2,1	2,1	2,5	1,4	1,4	1,8
40,0	1,6	1,6	2,0	0,9	0,9	1,3
42,0	1,2	1,2	1,5	-	-	0,9
44,0	-	-	1,1	-	-	-

*Luffing under load

59,0-64,0 m
 18,0 m
 7,8 m
 360°
 18,1 t

EN 13000

m m	59,0 18,0			64,0 18,0		
	0°	* 0° - 20°	* 20° - 40°	0°	* 0° - 20°	* 20° - 40°
11,0	5,0	-	-	4,3	-	-
12,0	5,0	-	-	4,3	-	-
13,0	5,0	-	-	4,3	-	-
14,0	5,0	-	-	4,3	-	-
15,0	5,0	-	-	4,3	-	-
16,0	4,9	4,6	-	4,3	4,3	-
18,0	4,9	4,6	-	4,3	4,3	-
20,0	4,9	4,5	4,3	4,3	4,3	-
22,0	4,8	4,5	4,3	4,3	4,2	4,1
24,0	4,8	4,5	4,2	4,3	4,2	4,1
26,0	4,7	4,4	4,2	4,3	4,2	4,1
28,0	4,6	4,4	4,1	4,3	4,2	4,0
30,0	4,5	4,3	4,1	4,0	4,0	4,0
32,0	4,0	4,0	4,0	3,3	3,3	4,0
34,0	3,4	3,4	4,0	2,7	2,7	3,6
36,0	2,9	2,9	3,6	2,2	2,2	3,0
38,0	2,4	2,4	3,1	1,7	1,7	2,5
40,0	1,9	1,9	2,6	1,2	1,2	2,0
42,0	1,5	1,5	2,1	0,9	0,9	1,5
44,0	1,2	1,2	1,7	-	-	1,1
46,0	-	-	1,4	-	-	-
48,0	-	-	1,0	-	-	-

*Luffing under load



Daniel Smith Industries Ltd
 315 Flaxton Road, Rangiora, 7400
 Canterbury, New Zealand
 Phone: 0064 (0) 3 313 9902
 Fax: 0064 (0) 3 313 9904
 Mobile: 0064 (0) 21 33 66 23
 Email: daniel@danielsmith.co.nz

GROVE

GMK5170 170 ton / 5 axle

All Terrain Crane

WITH FLY JIB & 13.1 TON CW

Page 15 of 21

LOAD CHARTS

Swingaway (hydraulic luffing)

59,0 - 64,0 m
 11,0 m
 7,8 m
 360°
 13,1 t

EN 13000

m m	59,0 11,0			64,0 11,0		
	0°	* 0° - 20°	* 20° - 40°	0°	* 0° - 20°	* 20° - 40°
10,0	7,7	-	-	-	-	-
11,0	7,7	-	-	6,7	-	-
12,0	7,7	-	-	6,7	-	-
13,0	7,7	7,7	-	6,7	-	-
14,0	7,7	7,7	-	6,7	6,7	-
15,0	7,7	7,7	7,4	6,7	6,7	-
16,0	7,7	7,7	7,4	6,7	6,7	6,6
18,0	7,7	7,7	7,4	6,7	6,7	6,6
20,0	7,6	7,6	7,4	6,7	6,7	6,6
22,0	6,8	6,8	7,1	5,9	5,9	6,6
24,0	5,7	5,7	6,4	4,8	4,8	5,6
26,0	4,7	4,7	5,4	3,9	3,9	4,6
28,0	3,9	3,9	4,5	3,1	3,1	3,8
30,0	3,2	3,2	3,7	2,4	2,4	3,0
32,0	2,6	2,6	3,1	1,8	1,8	2,4
34,0	2,0	2,0	2,5	1,3	1,3	1,8
36,0	1,5	1,5	1,9	-	-	1,3
38,0	1,1	1,1	1,4	-	-	-
40,0	-	-	1,0	-	-	-

*Luffing under load

59,0 - 64,0 m
 18,0 m
 7,8 m
 360°
 13,1 t

EN 13000

m m	59,0 18,0			64,0 18,0		
	0°	* 0° - 20°	* 20° - 40°	0°	* 0° - 20°	* 20° - 40°
11,0	5,0	-	-	-	-	-
12,0	5,0	-	-	4,3	-	-
13,0	5,0	-	-	4,3	-	-
14,0	5,0	-	-	4,3	-	-
15,0	5,0	-	-	4,3	-	-
16,0	4,9	4,6	-	4,3	4,3	-
18,0	4,9	4,6	-	4,3	4,3	-
20,0	4,9	4,5	4,3	4,3	4,3	-
22,0	4,8	4,5	4,3	4,3	4,2	4,1
24,0	4,8	4,5	4,2	4,3	4,2	4,1
26,0	4,6	4,3	4,2	4,2	4,2	4,1
28,0	4,2	4,2	4,1	3,4	3,4	4,0
30,0	3,5	3,5	4,1	2,7	2,7	3,8
32,0	2,9	2,9	3,8	2,1	2,1	3,1
34,0	2,3	2,3	3,1	1,6	1,6	2,5
36,0	1,8	1,8	2,6	1,1	1,1	2,0
38,0	1,4	1,4	2,1	-	-	1,5
40,0	1,0	1,0	1,6	-	-	1,0
42,0	-	-	1,2	-	-	-
44,0	-	-	0,9	-	-	-

*Luffing under load



Daniel Smith Industries Ltd
 315 Flaxton Road, Rangiora, 7400
 Canterbury, New Zealand
 Phone: 0064 (0) 3 313 9902
 Fax: 0064 (0) 3 313 9904
 Mobile: 0064 (0) 21 33 66 23
 Email: daniel@danielsmith.co.nz

GROVE

GMK5170 170 ton / 5 axle

All Terrain Crane

WITH PANEL JIB

Page 16 of 21

LOAD CHARTS

Integrated heavy duty jib



59,0 - 64,0 m



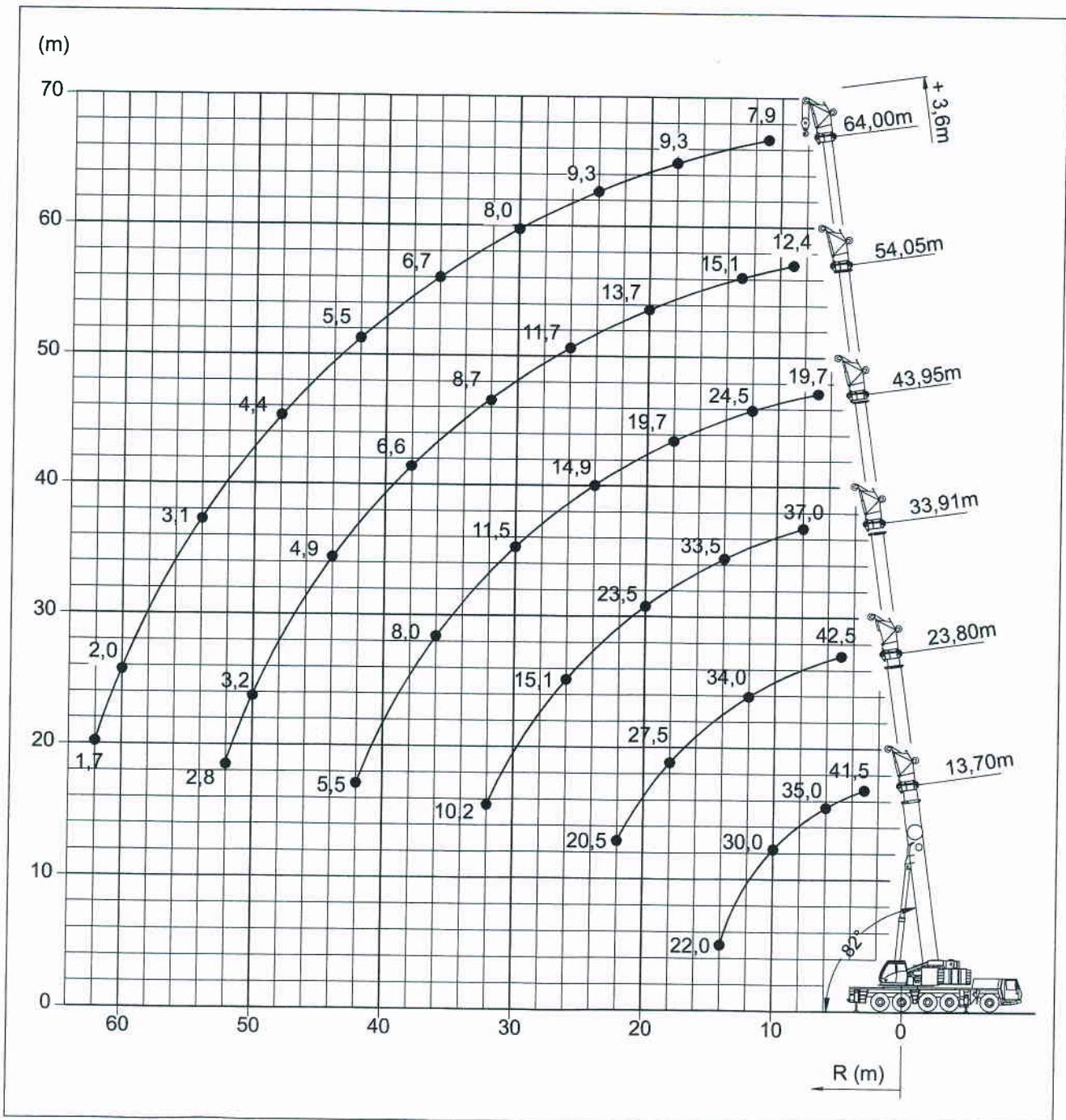
7,5 m



360°



3,6 m





Daniel Smith Industries Ltd
 315 Flaxton Road, Rangiora, 7400
 Canterbury, New Zealand
 Phone: 0064 (0) 3 313 9902
 Fax: 0064 (0) 3 313 9904
 Mobile: 0064 (0) 21 33 66 23
 Email: daniel@danielsmith.co.nz

GROVE

GMK5170 170 ton / 5 axle

All Terrain Crane

WITH PANEL JIB & 53.1 OR 18.1 TON CW
 Page 17 of 21

LOAD CHARTS

Integrated heavy duty jib

59,0 - 64,0 m
 3,6 m
 7,8 m
 360°
 53,1 t

EN 13000

m m	59,0 3,6			64,0 3,6		
	0°	* 0° - 20°	* 20° - 40°	0°	* 0° - 20°	* 20° - 40°
11,0	-	-	10,0	-	-	7,9
12,0	-	-	10,0	-	-	7,9
13,0	-	-	10,0	-	-	7,9
14,0	11,7	10,0	10,0	-	-	7,9
15,0	11,7	10,0	10,0	-	-	7,9
16,0	11,7	10,0	10,0	9,3	8,2	7,9
18,0	11,7	10,0	10,0	9,3	8,2	7,9
20,0	11,7	10,0	10,0	9,3	8,2	7,9
22,0	11,3	10,0	10,0	9,3	8,2	7,9
24,0	10,8	10,0	10,0	9,3	8,2	7,9
26,0	10,2	10,0	10,0	9,3	8,2	7,9
28,0	9,4	9,7	10,0	8,8	8,2	7,9
30,0	8,5	8,6	8,7	8,0	8,0	7,9
32,0	8,0	8,0	8,1	7,5	7,5	7,7
34,0	7,4	7,4	7,5	7,0	7,0	7,2
36,0	6,9	6,9	7,0	6,6	6,6	6,7
38,0	6,4	6,3	6,4	6,2	6,2	6,3
40,0	5,9	5,9	5,9	5,8	5,8	5,9
42,0	5,5	5,5	5,5	5,4	5,4	5,5
44,0	5,0	5,0	5,1	5,0	5,1	5,1
46,0	4,6	4,6	-	4,7	4,7	4,7
48,0	4,1	4,1	-	4,4	4,4	4,4
50,0	3,8	3,8	-	4,0	4,0	-
52,0	3,6	3,6	-	3,5	3,5	-
54,0	3,4	3,4	-	3,1	3,1	-
56,0	3,1	3,2	-	2,7	2,7	-
58,0	-	-	-	2,3	2,3	-
60,0	-	-	-	2,0	2,0	-
62,0	-	-	-	1,7	-	-

*Luffing under load

59,0 - 64,0 m
 3,6 m
 7,8 m
 360°
 18,1 t

EN 13000

m m	59,0 3,6			64,0 3,6		
	0°	* 0° - 20°	* 20° - 40°	0°	* 0° - 20°	* 20° - 40°
11,0	-	-	10,0	-	-	7,9
12,0	-	-	10,0	-	-	7,9
13,0	-	-	10,0	-	-	7,9
14,0	11,7	10,0	10,0	-	-	7,9
15,0	11,7	10,0	10,0	-	-	7,9
16,0	11,7	10,0	10,0	9,3	8,2	7,9
18,0	11,0	10,0	10,0	9,3	8,2	7,9
20,0	10,0	8,8	9,0	9,1	8,2	7,9
22,0	8,4	8,1	8,1	7,7	7,7	7,8
24,0	7,1	7,2	7,3	6,4	6,4	6,5
26,0	6,0	6,1	6,2	5,3	5,3	5,4
28,0	5,1	5,2	5,3	4,4	4,4	4,5
30,0	4,2	4,4	4,4	3,6	3,6	3,7
32,0	3,5	3,6	3,7	2,9	2,9	2,9
34,0	2,9	3,0	3,0	2,3	2,3	2,3
36,0	2,3	2,4	2,4	1,7	1,7	1,7
38,0	1,8	1,9	1,9	1,2	1,2	1,2
40,0	1,3	1,4	1,5	-	-	-
42,0	0,9	1,0	1,0	-	-	-

*Luffing under load



Daniel Smith Industries Ltd
 315 Flaxton Road, Rangiora, 7400
 Canterbury, New Zealand
 Phone: 0064 (0) 3 313 9902
 Fax: 0064 (0) 3 313 9904
 Mobile: 0064 (0) 21 33 66 23
 Email: daniel@danielsmith.co.nz

GROVE

GMK5170 170 ton / 5 axle

All Terrain Crane

WITH PANEL JIB & 13.1 TON CW

Page 18 of 21

LOAD CHARTS

Integrated heavy duty jib

 59,0 - 64,0 m
  3,6 m
  7,8 m
  360°
  13,1 t

  EN 13000

m m	59,0 3,6			64,0 3,6		
	0°	* 0° - 20°	* 20° - 40°	0°	* 0° - 20°	* 20° - 40°
11,0	-	-	10,0	-	-	7,9
12,0	-	-	10,0	-	-	7,9
13,0	-	-	10,0	-	-	7,9
14,0	11,7	10,0	10,0	-	-	7,9
15,0	11,7	10,0	10,0	-	-	7,9
16,0	11,0	10,0	10,0	9,3	8,2	7,9
18,0	9,8	8,6	8,8	8,9	8,2	7,9
20,0	8,1	8,1	8,1	7,3	7,3	7,4
22,0	6,7	6,8	6,9	5,9	5,9	6,1
24,0	5,5	5,7	5,7	4,8	4,8	4,9
26,0	4,5	4,7	4,7	3,9	3,9	3,9
28,0	3,7	3,8	3,9	3,0	3,0	3,1
30,0	2,9	3,1	3,1	2,3	2,3	2,4
32,0	2,3	2,4	2,5	1,7	1,7	1,7
34,0	1,7	1,8	1,9	1,1	1,1	1,2
36,0	1,2	1,3	1,4	-	-	-
38,0	-	0,9	0,9	-	-	-

*Luffing under load



Daniel Smith Industries Ltd
 315 Flaxton Road, Rangiora, 7400
 Canterbury, New Zealand
 Phone: 0064 (0) 3 313 9902
 Fax: 0064 (0) 3 313 9904
 Mobile: 0064 (0) 21 33 66 23
 Email: daniel@danielsmith.co.nz

GROVE

GMK5170 170 ton / 5 axle

All Terrain Crane

TRAVEL INFORMATION

Page 20 of 21

Data

WEIGHTS

AXLE LOADINGS

With 2 ton counterweight

Axle lines	1	2	3	4	5	Total weight
t	12	12	12	12	12	60* with 2 ton c/w
On Road						with 53 ton c/w

* with 2 ton counterweight, or auxiliary hoist 10x8x10, 16.00 R25 tyres, 11/18 m bi-fold swingaway 20 ton hook block

HOOK WEIGHTS

to be included in the lift weight calculation

Lifting Capacity	Sheaves	Weight	Parts of line	Possible load with crane*
200t	9	2400 kg	2 - 18 / 19 ■	160 t / 170 t ■
160t	7	1750 kg	2 - 15	135 t
125t	5	1650 kg	2 - 11	100 t
80t	3	950 kg	1 - 7	65 t
32t	1	600 kg	1 - 3	28 t
12t	H/B	300 kg	1	9.5 t

■ Requires additional boom nose sheave

WORKING SPEEDS



Carrier

	1	2	3	4	5	6	R	
	19,3	35,4	47,3	67,7	85,0	85,0	14,1	
	8,7	16,0	21,4	30,6	41,3	47,8	6,4	50%
	14.00 R25							



Superstructure

	Infinitely variable	Rope	Max. Single line pull
	0 - 125 m/min	22 mm / 290 m	93,0 kN
	0 - 125 m/min	22 mm / 290 m	93,0 kN
	0 - 1,3 min ⁻¹		
	-1,5° to + 83°		
	13,7 to 64,0 m		



Daniel Smith Industries Ltd
 315 Flaxton Road, Rangiora, 7400
 Canterbury, New Zealand
 Phone: 0064 (0) 3 313 9902
 Fax: 0064 (0) 3 313 9904
 Mobile: 0064 (0) 21 33 66 23
 Email: daniel@danielsmith.co.nz

GROVE

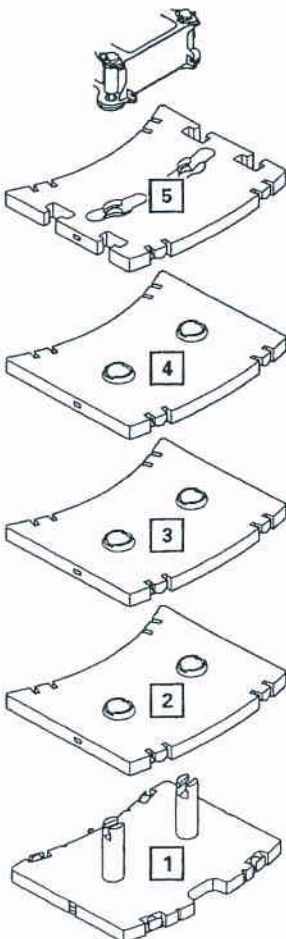
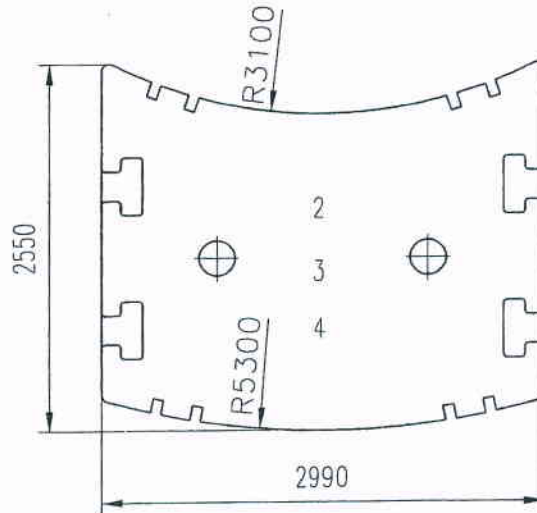
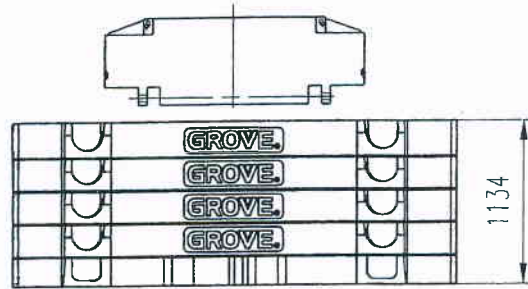
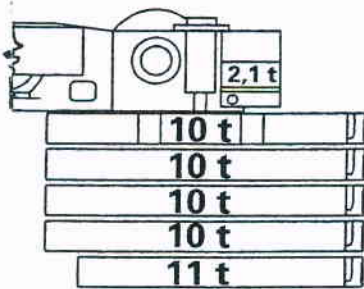
GMK5170 170 ton / 5 axle

All Terrain Crane

COUNTERWEIGHT OPTIONS

Page 21 of 21

ASSEMBLING COUNTERWEIGHT COMBINATION



Possible counterweight combinations

- The tables specify which counterweight sections are needed for the respective counterweight combination.
- Lift the counterweight sections onto the base plate one after the other in the specified sequence [1] to maximum [5].

Counterweight sections	Counterweight combination in t					
	2.1	13.1	23.1	33.1	43.1	53.1
10 t plate	-	-	-	-	-	[5]
10 t plate	-	-	-	-	[4]	[4]
10 t plate	-	-	-	[3]	[3]	[3]
10 t plate	-	-	[2]	[2]	[2]	[2]
11 t base plate	-	[1]	[1]	[1]	[1]	[1]